

crepimil





crepimil

CREPIMIL é um revestimento orgânico de efeito rústico, cuja função decorativa se associa à sua capacidade de ocultar pequenas imperfeições em superfícies, nomeadamente em fachadas. Ao contrário das tintas convencionais, estes revestimentos são aplicados em monocamada.

As suas principais qualidades são:

- Fácil aplicação
- Boa resistência ao envelhecimento natural
- Boa retenção de cor
- Boa permeabilidade ao vapor de água
- Baixa absorção de água
- Disfarça imperfeições de reboco
- Ideal como acabamento para Sistema ThermInnov

Os acabamentos disponíveis são:

- “S” – raiado, 08.mm (consumo aprox. 1.8 Kg/m²)
- “SB” – uniforme, 0.8 mm (consumo aprox. 1.8 Kg/m²)
- “W” / “PRO” – raiado, 1.0 mm (consumo aprox. 2 Kg/m²)
- “M” – raiado, 1.5 mm (consumo aprox. 2 Kg/m²)
- “HB” – uniforme, 1.5 mm (consumo aprox. 2 Kg/m²)
- “XL” – raiado, 2.0 mm (consumo aprox. 2.5 Kg/m²)

CREPIMIL é comercializado em embalagens de 25 Kg.

CREPIMIL is an organic coating rustic effect, with a decorative function associated to its ability to hide small imperfections in surfaces, particularly facades. Unlike conventional paintings, these are one-layer coatings.

Its main qualities are:

- Easy to apply
- Good resistance to natural aging process
- Good color retention
- Good permeability to water vapor
- Low water absorption
- Disguises plaster imperfections
- Ideal for ThermInnov System finishing

The available finishes are:

- “S” – rubbed, 08.mm (consumption aprox. 1.8 Kg/m²)
- “SB” – uniform, 0.8 mm (consumption aprox. 1.8 Kg/m²)
- “W” / “PRO” – rubbed, 1.0 mm (consumption aprox. 2 Kg/m²)
- “M” – rubbed, 1.5 mm (consumption aprox. 2 Kg/m²)
- “HB” – uniform, 1.5 mm (consumption aprox. 2 Kg/m²)
- “XL” – rubbed, 2.0 mm (consumption aprox. 2.5 Kg/m²)

CREPIMIL is commercialized in packages of 25 Kg.

CREPIMIL est un revêtement organique avec un effet rustique, dont la fonction décorative s’associe à sa capacité de masquer les petites imperfections des surfaces, en particulier des façades. Contrairement aux peintures conventionnelles, ces revêtements sont appliqués en monocouche.

Ses principales qualités sont:

- Application facile
- Bonne résistance au vieillissement naturel
- Bonne rétention de la couleur
- Bonne perméabilité à la vapeur d'eau
- Faible absorption d'eau
- Dissimule les imperfections de l'enduit
- Idéal comme finition pour le Système ThermInnov

Les finitions disponibles sont:

- “S” – structuré 08.mm (consommation aprox. 1.8 Kg/m²)
- “SB” – uniforme, 0.8 mm (consommation aprox. 1.8 Kg/m²)
- “W” / “PRO” – structuré, 1.0 mm (consommation aprox. 2 Kg/m²)
- “M” – structuré, 1.5 mm (consommation aprox. 2 Kg/m²)
- “HB” – uniforme, 1.5 mm (consommation aprox. 2 Kg/m²)
- “XL” – structuré, 2.0 mm (consommation aprox. 2.5 Kg/m²)

CREPIMIL est commercialisé en seaux de 25 Kg.

Legenda | Legend | Légende :

(L) - Cores Leves | Light Colors | Couleurs Claires
(M) - Cores Médias | Medium Colors | Couleurs Medium
(F) - Cores Fortes | Strong Colors | Couleurs Vives

Nota: Não obstante todos os cuidados na execução do catálogo, podem existir variações na cor consoante o grão do Crepimil, pelo que recomendamos que seja feito um teste de aplicação final.
Note: Despite all the care in the execution of this catalog, there may be variations in color, depending on Crepimil grain, so we recommend a test before the application.
Note: Malgré toute l'attention dans l'exécution du catalogue, il peut exister des variations de couleur, selon le grain de Crepimil, donc nous recommandons de faire un test d'application final.

(*) - Cores produzidas em fábrica | Colors produced in the factory | Couleurs produites en usine



TD 556 - Branco Sujo (L) Crepimil S



TD A811 - Nuance (M) Crepimil M



TM 0303 - Baunilha M (L) Crepimil XL



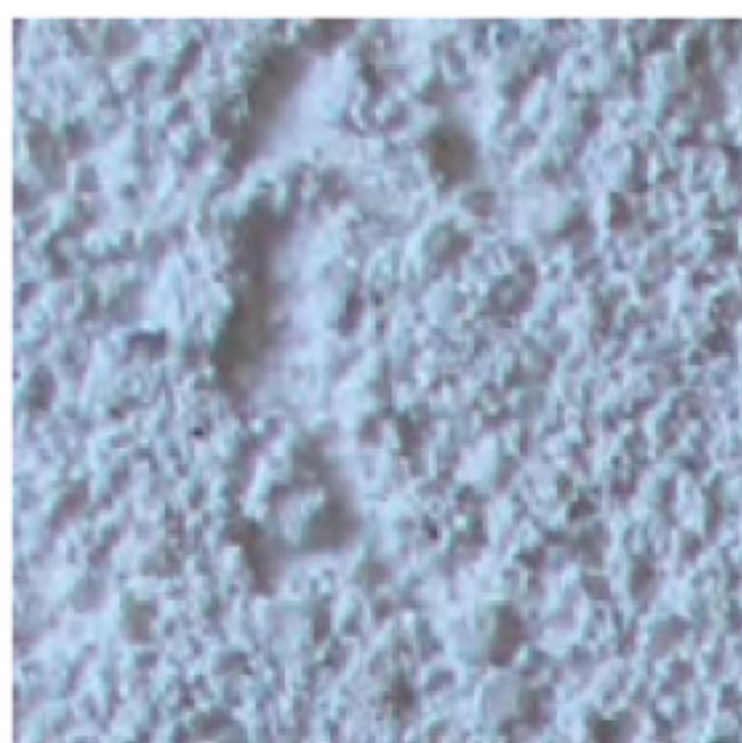
TM 0100 - Branco Sujo M (L) Crepimil SB



TM 0329 Alabastro M (L) Crepimil HB



TD P719 - Pérola (L) Crepimil Pro



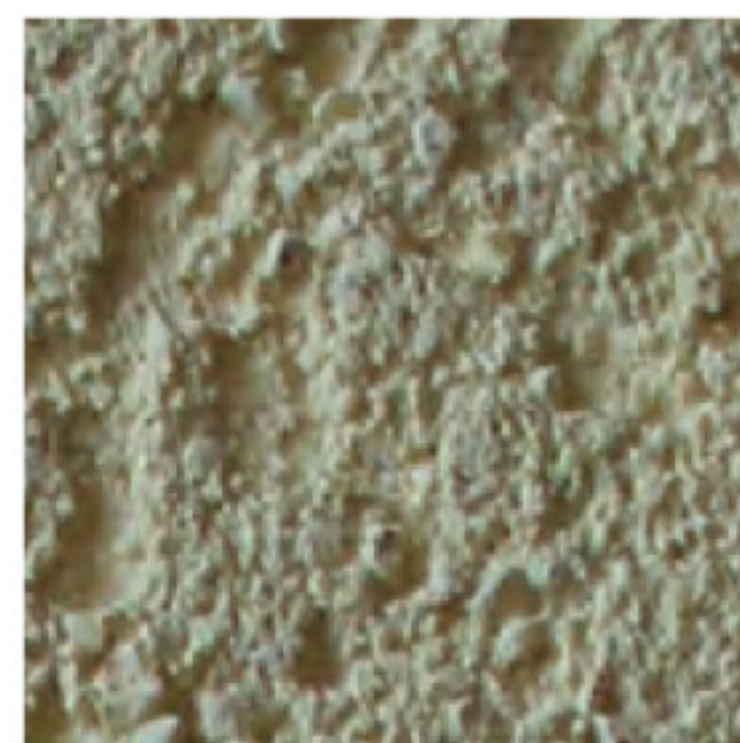
TD P872 - Supernova (L)



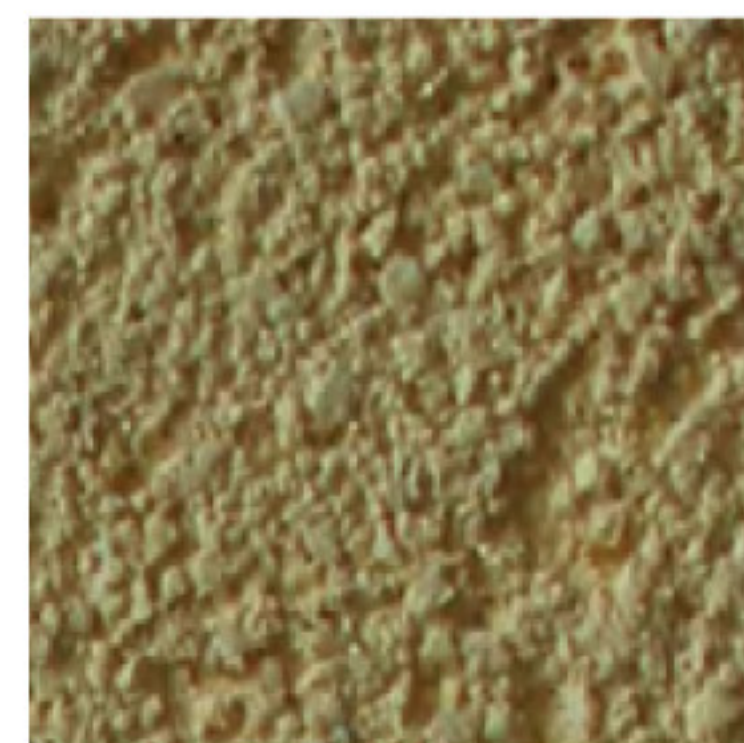
TD 564 - Amendoa Doce (L)



TD 1321- Banana (M)



TD A733 - Trigo (M)



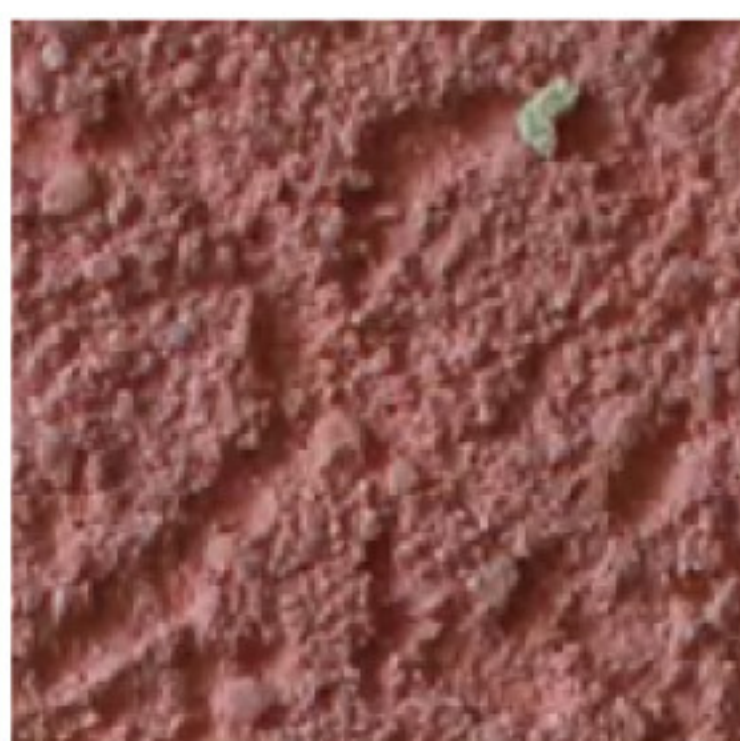
TD 227 - Amarelo Ráfia (M) *



TD 2279 - Orquídea (L)



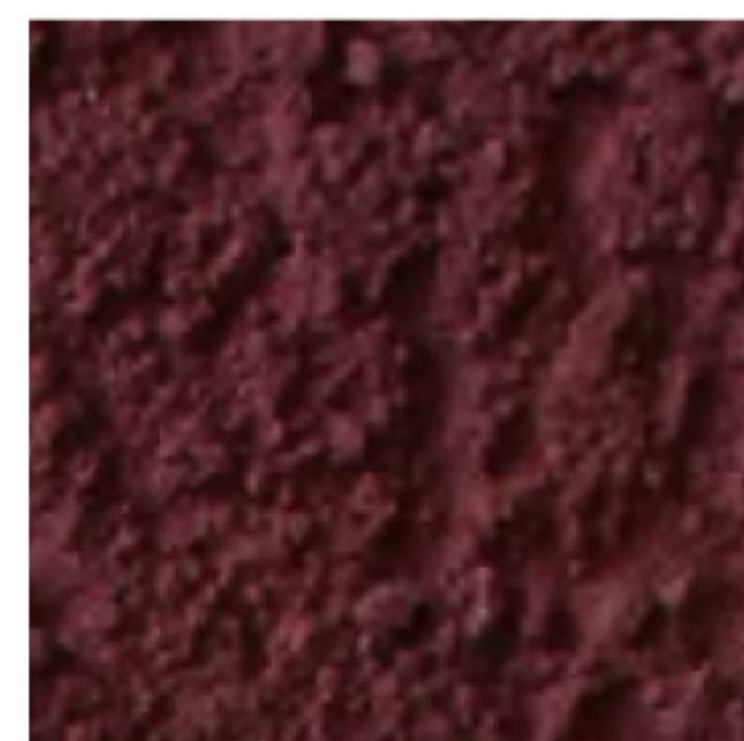
TM 0932 - Rosa Pálido (L)



TD 576 - Salmão (M) *



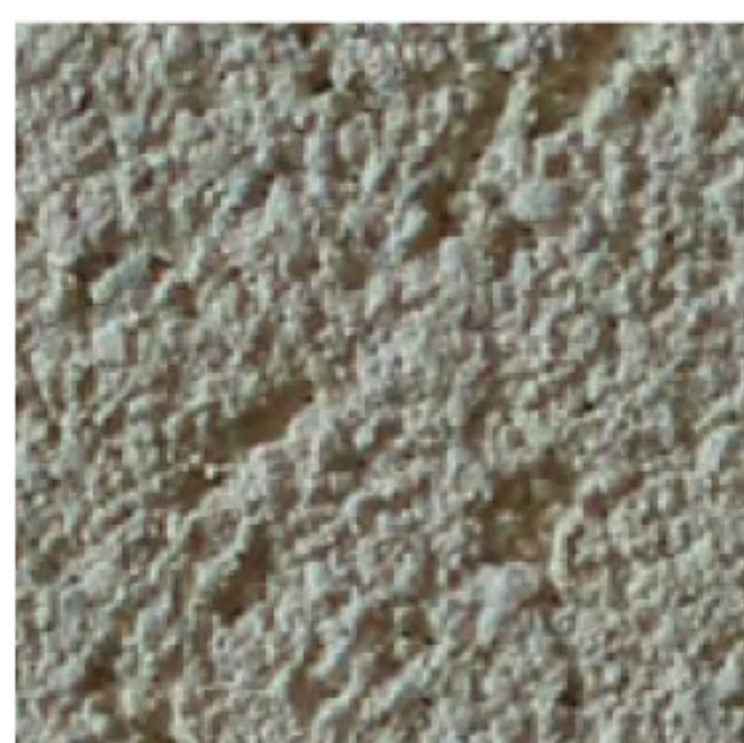
TD R057 - Rosa Cadillac (F)



TD R058 - Mediterrâneo (F) *



TD 1336 - Champanhe (L)



TD P791 - Creme (L)



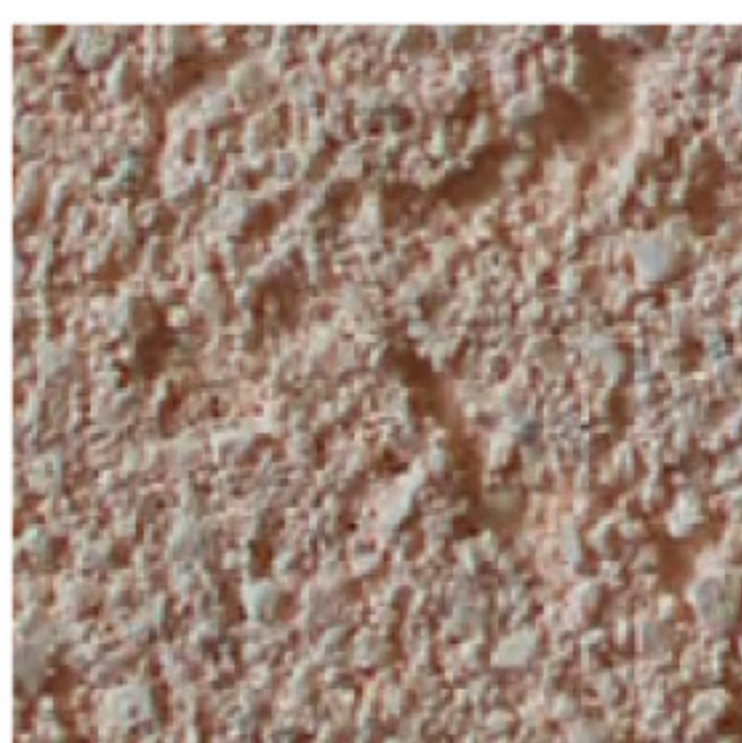
TD 1329 - Duna (F) *



TD 228 - Ocre Suave (L) *



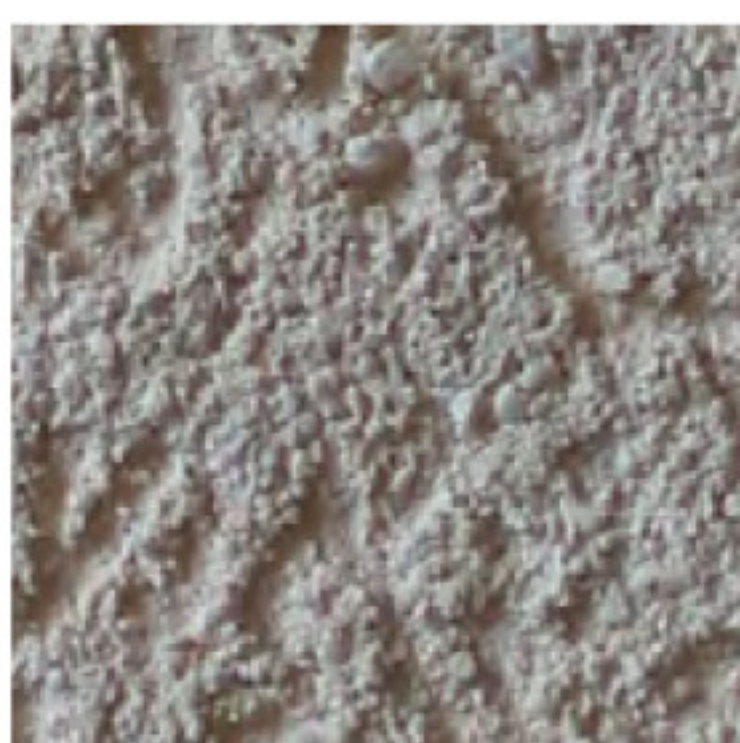
TM 8878 - Amarelo 039U (F) *



TD A810 - Creme Palace (F)



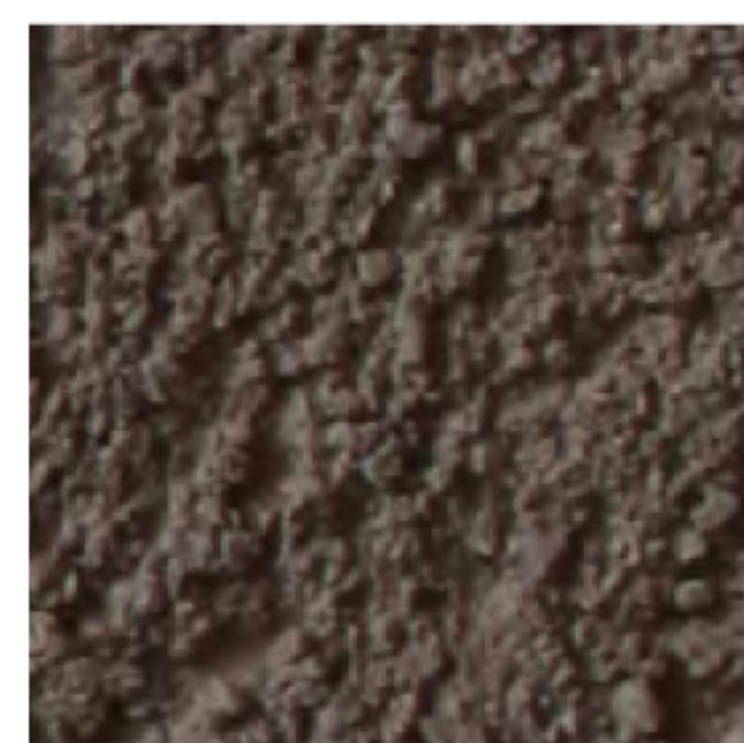
TD 2622 - Tijolo (F) *



TD P873 - Magnólia (L)



TD P870 - Moka (L)



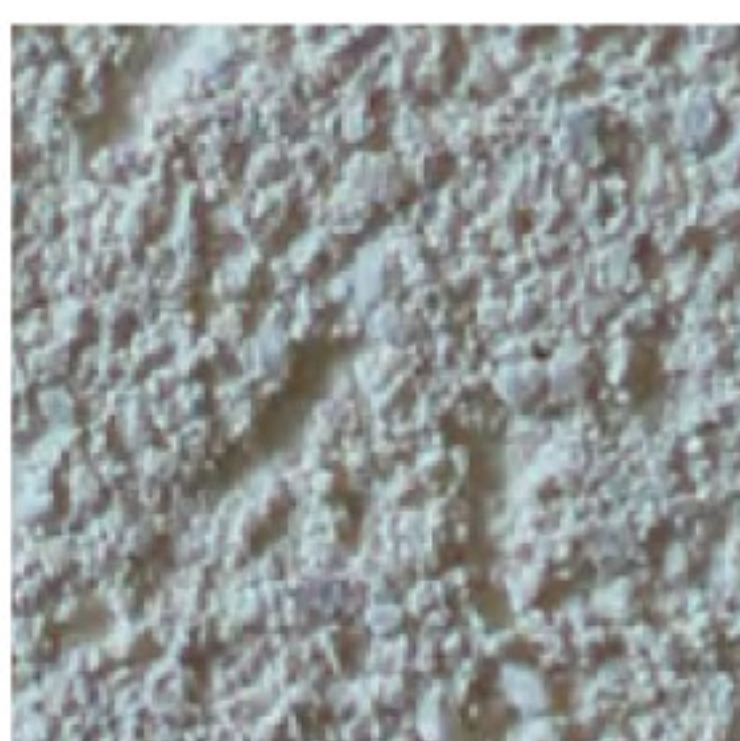
TD 230 Camurça Soft (L) *



TD 5126 - Azul Astral (L)



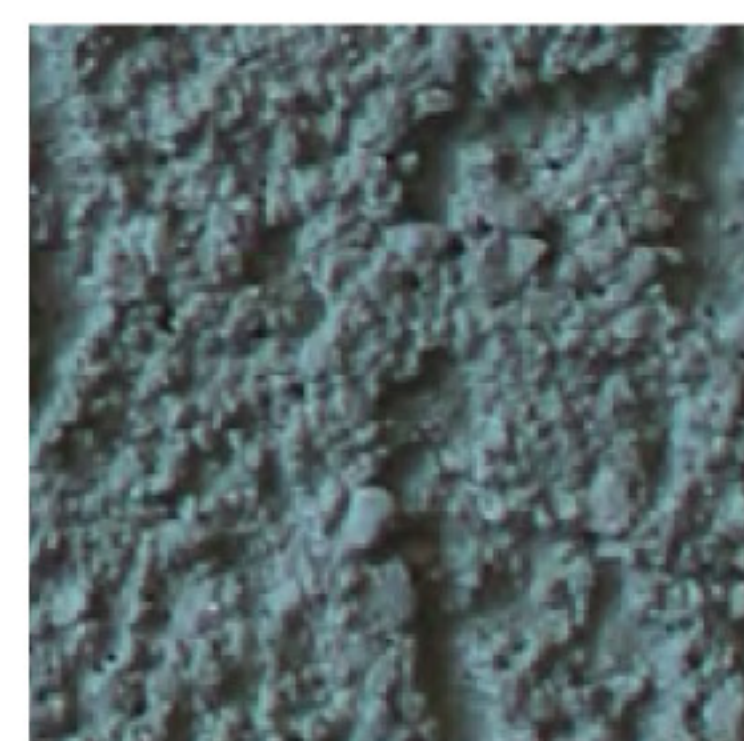
TD 088 - Verde Água (L)



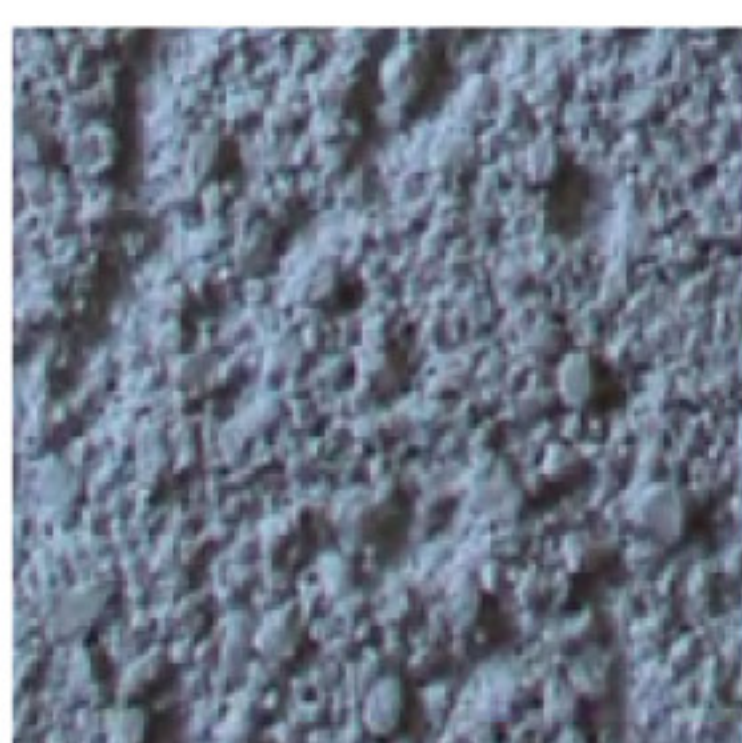
TD P871 - Calypso (L)



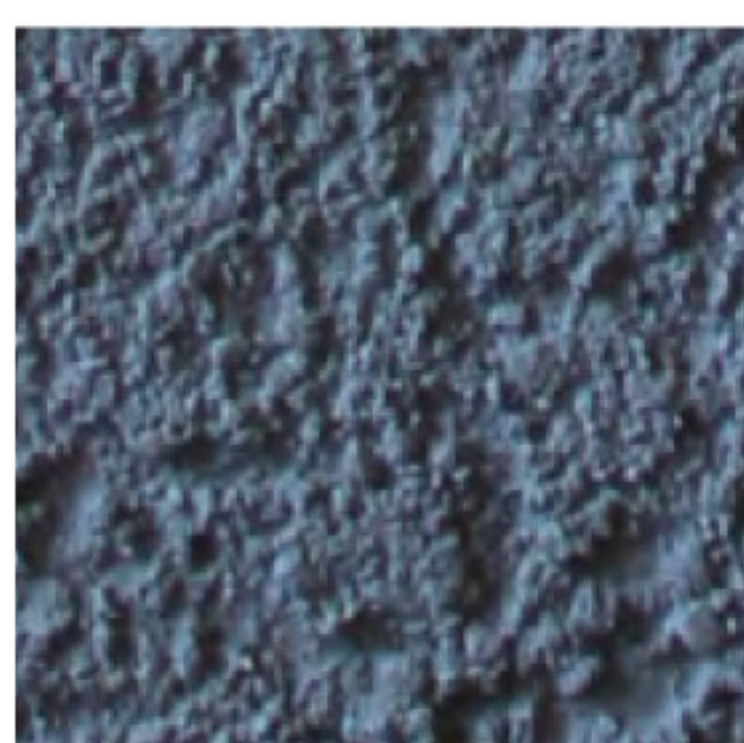
TD A702 - Beige (L)



TD 6421 - Mineral (L)



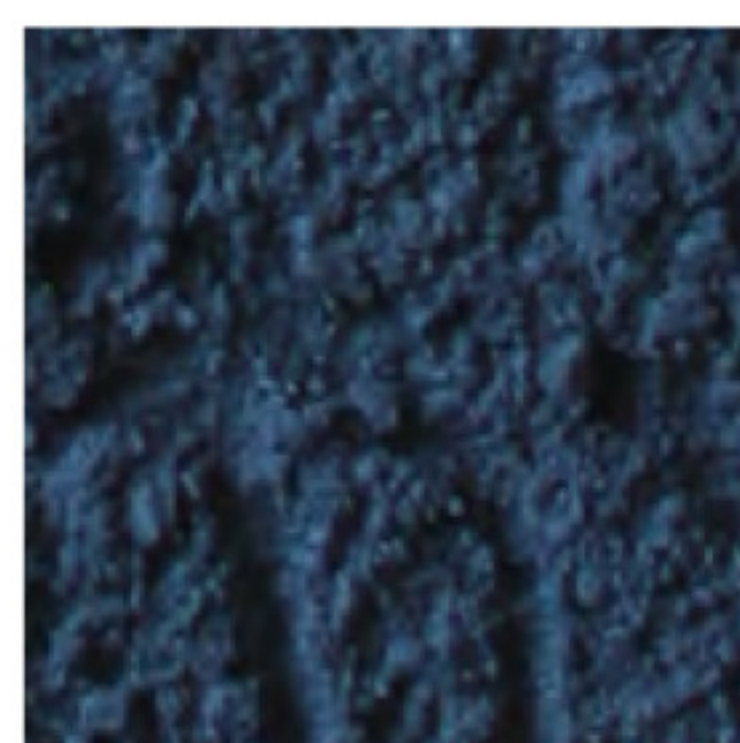
TD P750 - Rosa Cinza (L)



TD C206 - Cinza (L)



TD 5125 - Cyclone (L)



TD C146 - Gris Azulado (M)



TD C205 Cinzento (M)

crepimil

Acabamento sugerido para o Sistema ThermInnov



SISTEMA DE ISOLAMENTO TÉRMICO PELO EXTERIOR
HOMOLOGADO PELO LNEC EPS - DH923 | ICB - DH 924



FÁBRICA DE TINTAS 2000, S.A.

Zona Industrial Maia I
Sector VII - Apt 1053
4471-909 Maia
Tel.: 229 436 800 Fax: 229 436 819
tintas2000@tintas2000.pt
www.tintas2000.pt
GPS: 41° 15' 12" N 8° 38' 2" W

VALPAÇOS

Av. D. Maria do Carmo Camona
5430-469 Valpaços
Tel.: 278 711 246 Fax: 278 711 032
valpacos@tintas2000.pt
GPS: 41° 37' 09.3" N 7° 18' 38.2" W

PALMEIRA

Rua da Senra, 18 - Palmeira
4700-690 Braga
Tel.: 253 283 671 Fax: 253 283 673
palmeira@tintas2000.pt
GPS: 41° 35' 20.0" N 8° 27' 25.9" W

BRAGA

Rua do Caires, 328, Lj. 29
4700-207 Braga
Tel.: 253 276 600 Fax: 253 264 096
braga@tintas2000.pt
GPS: 41° 32' 48.8" N 8° 26' 01.9" W

PORTAS DA MAIA

Rua Altino Coelho, nº 266 - R/c
4470-180 Vermoim - Maia
Tel.: 220 121 642 Fax: 220 121 643
vermoim@tintas2000.pt
GPS: 41° 14' 17.2" N 8° 37' 03.3" W

REBORDOSA

Zona Industrial de Rebordosa
Rua do Fojo Velho - Apt 175
4585-425 Rebordosa
Tel.: 224 119 670 Fax: 224 119 678
GPS: 41° 12' 47.9" N 8° 25' 37.3" W

TONDELA

Praceta Visconde de Tondela
3460-520 Tondela
Tel.: 232 821 556 Fax: 232 821 101
tondela@tintas2000.pt
GPS: 40° 31' 00.6" N 8° 04' 55.0" W

MIRA

Rua Dr. António José de Almeida,
227 - R/C Dto.
3070-399 Mira
Telf. / Fax 231 488 232
mira@tintas2000.pt
GPS: 40° 25' 55.0" N 8° 43' 51.1" W

CALDAS DA RAÍNHA

Rua Amadeo Souza Cardoso 5-B R/c Esq.
2500-284 Caldas da Rainha
Tel.: 262 843 287 Fax: 262 843 284
caldas@tintas2000.pt
GPS: 39° 24' 01.4" N 9° 08' 12.3" W

VILA FRANCA DE XIRA

Rua D. António Ataíde, 20B
2600-606 Castanheira do Ribatejo
Tel.: 263 290 136 Fax: 263 290 285
vilafranca@tintas2000.pt
GPS: 38° 59' 32.3" N 8° 58' 20.5" W

GRÂNDOLA

Rua Teófilo Sagner, 12
7570-711 Grândola
Tel.: 269 448 177 Fax: 269 448 178
grandola@tintas2000.pt
GPS: 38° 10' 37.4" N 8° 33' 59.9" W

SANTIAGO DO CACÉM

Avenida D. Nuno Alvares Pereira, nº 55 R/C Esq.
7540-104 Santiago do Cacém
Tel/Fax: 269810252
santiago@tintas2000.pt
GPS: 38° 00' 49.0" N 8° 41' 34.8" W

SANTO ANDRÉ

Av. de Sines, Z.A.M.- Lote 151- Fracção P
7500-200 Vila Nova de Sto. André
Tel. / Fax: 269 753 094
santoandre@tintas2000.pt
GPS: 38° 03' 18.3" N 8° 47' 11.2" W

ALBUFEIRA

Patã de Baixo - Boliqueime
8100-086 Boliqueime
Tel.: 289 362 092 Fax: 289 362 094
albufeira@tintas2000.pt
GPS: 37° 06' 30.2" N 8° 09' 50.4" W



AMBRÓSIO & FILHA, LDA.
Zona Industrial de Rebordosa
Rua do Fojo Velho - Apt 175
4585-425 Rebordosa
Tel.: 224 119 670 Fax: 224 119 678
GPS: 41° 12' 47.9" N 8° 25' 37.3" W

/tintas2000 /company/tintas2000

